

Przebudowa układu drogowego ulic 1 Maja - Szpitalna - Podwalna

Cel projektu

Bezpośrednim celem projektu było rozwiązanie specyficznych problemów komunikacyjnych centrum miasta o charakterze technicznym oraz funkcjonalnym, występujących w ciągu dróg 1 Maja – Szpitalna, będących komunikacyjnym tzw. wąskim gardłem miasta i uczynienie go funkcjonalnym technicznie i geometrycznie, bezpiecznym i wydolnym (uwzględniając prognozy natężenia ruchu na lata następne).

Do celów cząstkowych projektu należy:

-dostosowanie dróg do wciąż rosnącego ruchu komunikacyjnego, w tym ciężkiego (podniesienie nośności z 80 do 100 kN / oś, poprawa stanu technicznego z C na A), prowadzonego od DK94 do centrum i położonej za nim strefy gospodarczo – przemysłowej przy ul. Wojkowickiej;

-wzrost dostępności komunikacyjnej centrum;

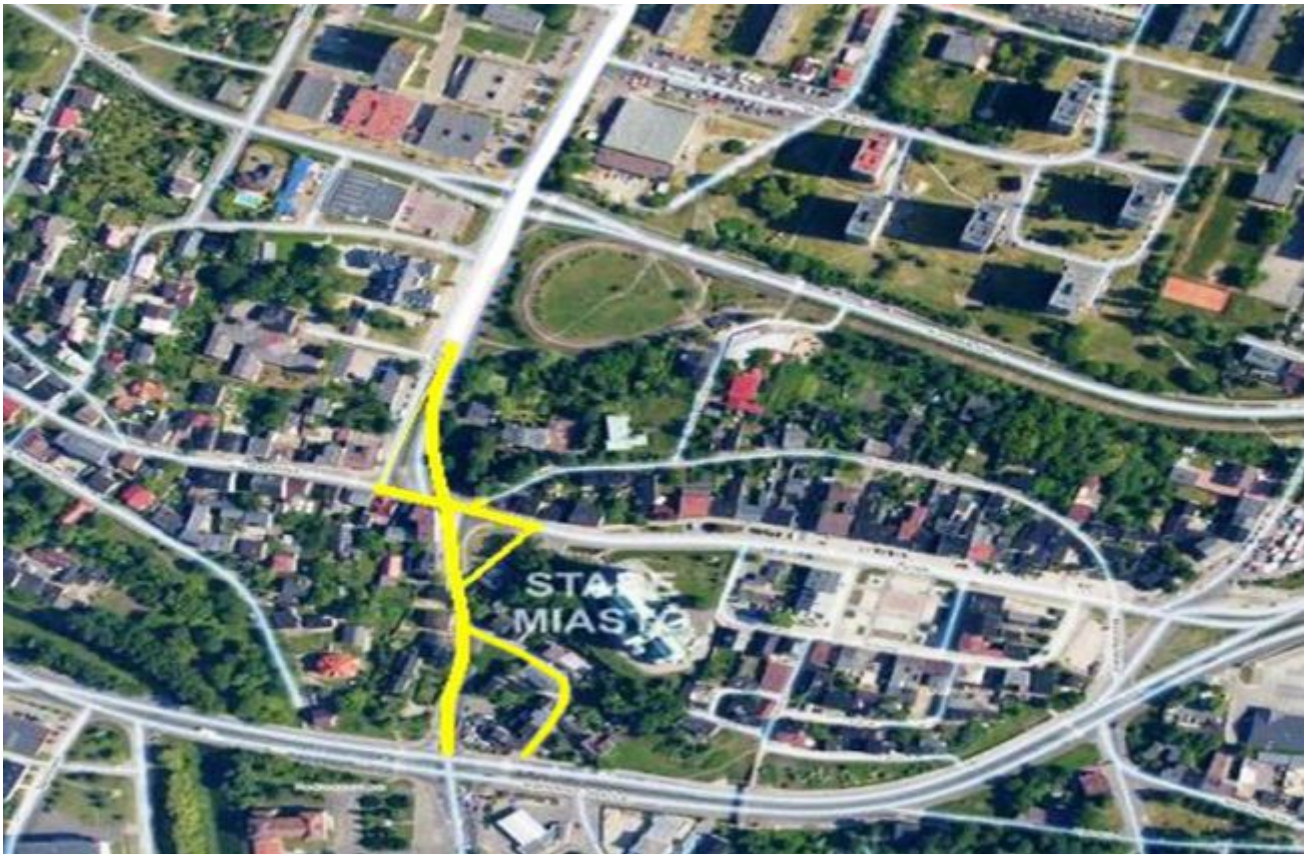
-upłynnienie ruchu potoku pojazdów DK94 – centrum miasta – skrócenie czasu przejazdu (wymierna jednostkowa korzyść czasowa – 0,18 – 0,75 min.).

-udroźnienie i odciążenie układu drogowego w pozostałej części Śródmieścia;

-poprawa bezpieczeństwa i zmniejszenie ryzyka kolizjami i wypadkami, znacznie przekraczającego w rejonie projektu średnią w mieście, a spowodowanego niefunkcjonalną i złą widocznością na skomplikowanym geometrycznie skrzyżowaniu ulic 1 Maja i Szpitalnej;

-integracja układu drogowego centrum z potrzebami w zakresie komunikacji zbiorowej dla linii obsługujących poza Czeladzią także Bytom, Piekary, Siemianowice Śląskie, Katowice, Sosnowiec, Wojkowice, Będzin oraz Dąbrowę Górniczą.

Inwestycja zrealizowana została w latach 2008 - 2009.



Zakres zrealizowanego projektu (zaznaczony żółtą linią)



Ulica Szpitalna po realizacji

Opis projektu

Projekt realizowany był w ścisłym centrum, w obszarze gęstej zabudowy mieszkaniowej i usługowej, a

ponadto w rejonie ochrony konserwatorskiej. Jego zakres określono ze względu na specyficzne problemy funkcjonalne i techniczne, jakie projekt miał rozwiązać.

Przedmiotem projektu była przebudowa układu drogowego w centrum Czeladzi, w tym ulic powiatowych 1 Maja i Szpitalnej oraz gminnej ulicy Podwalnej.

Ulice 1 Maja - Szpitalna są główną osią komunikacyjną miasta w układzie północ - południe, łącząc zabytkowe centrum i Śródmieście z przebiegającą przez nie Drogą Krajową nr 94. Realizowany układ drogowy był niedostosowany technicznie i geometrycznie do narastającego ruchu, co skutkowało wysoką wypadkowością. W ramach projektu skorygowano przebieg dróg, podniesiono ich nośność, wybudowano dwa nowe przystanki autobusowe, przebudowano oświetlenie, odwodnienie i infrastrukturę techniczną. W rezultacie przebudowany układ drogowy jest bardziej efektywny, funkcjonalny technicznie i geometrycznie, bezpieczny i wydolny.

Całkowity koszt realizacji wyniósł 3.964.211,48 zł, z czego dofinansowanie ze środków EFRR 1.769.444,84 zł.