

# Ostrzeżenie przed silnymi burzami

24 kwietnia 2025

**kategoria:**

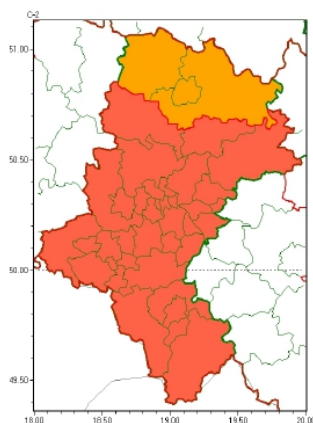
Aktualności

Wojewódzkie Centrum Zarządzania Kryzysowego w Katowicach informuje, że IMGW Biuro Prognoz Meteorologicznych w Krakowie wydało ostrzeżenie meteorologiczne zbiorczo nr 77 dotyczących wystąpienia zjawiska: BURZE 3.



Zasięg ostrzeżeń w województwie

Burze  
 2025-04-24 05:35



**WOJEWÓDZTWO ŚLĄSKIE**  
**OSTRZEŻENIA METEOROLOGICZNE ZBIORCZO NR 77**  
**WYKAZ OBOWIĄZUJĄCYCH OSTRZEŻEŃ**  
**o godz. 05:35 dnia 24.04.2025**

| Zjawisko/Stopień zagrożenia                       | Burze/3  |
|---|--|
| Obszar (w nawiasie numer ostrzeżenia dla powiatu) | powiaty: będziński(35), bielski(45), Bielsko-Biała(45), bieruńsko-lędziński(36), Bytom(32), Chorzów(32), cieszyński(46), Dąbrowa Górnicza(35), Gliwice(28), gliwicki(27), Jastrzębie-Zdrój(32), Jaworzno(35), Katowice(33), lubliniecki(29), mikołowski(33), Mysłowice(33), myszkowski(34), Piekary Śląskie(33), pszczyński(34), raciborski(29), Ruda Śląska(32), rybnicki(30), Rybnik(30), Siemianowice Śląskie(32), Sosnowiec(35), Świętochłowice(32), tarnogórski(30), Tychy(33), wodzisławski(32), Zabrze(31), zawierciański(36), Żory(31), żywiecki(49)             |
| Ważność   | od godz. 13:00 dnia 24.04.2025 do godz. 01:00 dnia 25.04.2025  |
| Prawdopodobieństwo                                | 75%  |
| Przebieg  | Prognozowane są burze, którym miejscami będą towarzyszyć ulewne opady deszczu do 40 mm, punktowo do 70 mm oraz porywy wiatru do 70 km/h. Lokalnie grad.  |
| SMS   | IMGW-PIB OSTRZEŻGA: BURZE/3 śląskie (33 powiatów) od 13:00/24.04 do 01:00/25.04.2025 deszcz 40 mm, lok. 70 mm, porywy 70 km/h, grad. Dotyczy powiatów: będziński, bielski, Bielsko-Biała, bieruńsko-lędziński, Bytom, Chorzów, cieszyński, Dąbrowa Górnicza, Gliwice, gliwicki, Jastrzębie-Zdrój, Jaworzno, Katowice, lubliniecki, mikołowski, Mysłowice, myszkowski, Piekary Śląskie, pszczyński, raciborski, Ruda Śląska, rybnicki, Rybnik, Siemianowice Śląskie, Sosnowiec, Świętochłowice, tarnogórski, Tychy, wodzisławski, Zabrze, zawierciański, Żory i żywiecki. |
| RSO   | Woj. śląskie (33 powiatów), IMGW-PIB wydał ostrzeżenie trzeciego stopnia o burzach   |
| Uwagi   | Ze względu na dynamiczną sytuację ostrzeżenie może być aktualizowane.  |
| Zjawisko/Stopień zagrożenia                       | Burze/2  |





|   |  |
|---|--|
| <b>Obszar (w nawiasie numer ostrzeżenia dla powiatu)</b>  | powiaty: Częstochowa(35), częstochowski(35), kłobucki(30)  |
| <b>Ważność</b>  | od godz. 13:00 dnia 24.04.2025 do godz. 01:00 dnia 25.04.2025  |
| <b>Prawdopodobieństwo</b>   | 75%  |
| <b>Przebieg</b>   | Prognozowane są burze, którym miejscami będą towarzyszyć bardzo silne opady deszczu do 40 mm, lokalnie do 50 mm oraz porywy wiatru do 70 km/h. Lokalnie grad.                              |
| <b>SMS</b>  | IMGW-PIB OSTRZEGA: BURZE/2 śląskie (3 powiaty) od 13:00/24.04 do 01:00/25.04.2025 deszcz 40 mm, lok. 50 mm, porywy 70 km/h, grad. Dotyczy powiatów: Częstochowa, częstochowski i kłobucki. |
| <b>RSO</b>  | Woj. śląskie (3 powiaty), IMGW-PIB wydał ostrzeżenie drugiego stopnia o burzach  |
| <b>Uwagi</b>  | Ze względu na dynamiczną sytuację ostrzeżenie może być aktualizowane.  |
| <p>Opracowanie niniejsze i jego format, jako przedmiot prawa autorskiego podlega ochronie prawnej, zgodnie z przepisami ustawy z dnia 4 lutego 1994r o prawie autorskim i prawach pokrewnych (dz. U. z 2006 r. Nr 90, poz. 631 z późn. zm.).<br/>Wszelkie dalsze udostępnianie, rozpowszechnianie (przedruk, kopiowanie, wiadomość sms) jest dozwolone wyłącznie w formie dosłownej z bezwzględnym wskazaniem źródła informacji tj. IMGW-PIB.</p> |  |

